



LOCALIZAÇÃO DA UGRHI 10 NO ESTADO DE SÃO PAULO



FONTE: Índices médios de atendimento dos sistemas de abastecimento público - Prognóstico do Plano de Bacia Hidrográfica (FAT - 2018);

Sub-Bacias, Reservatórios, e Hidrografia (IPT - 2006);

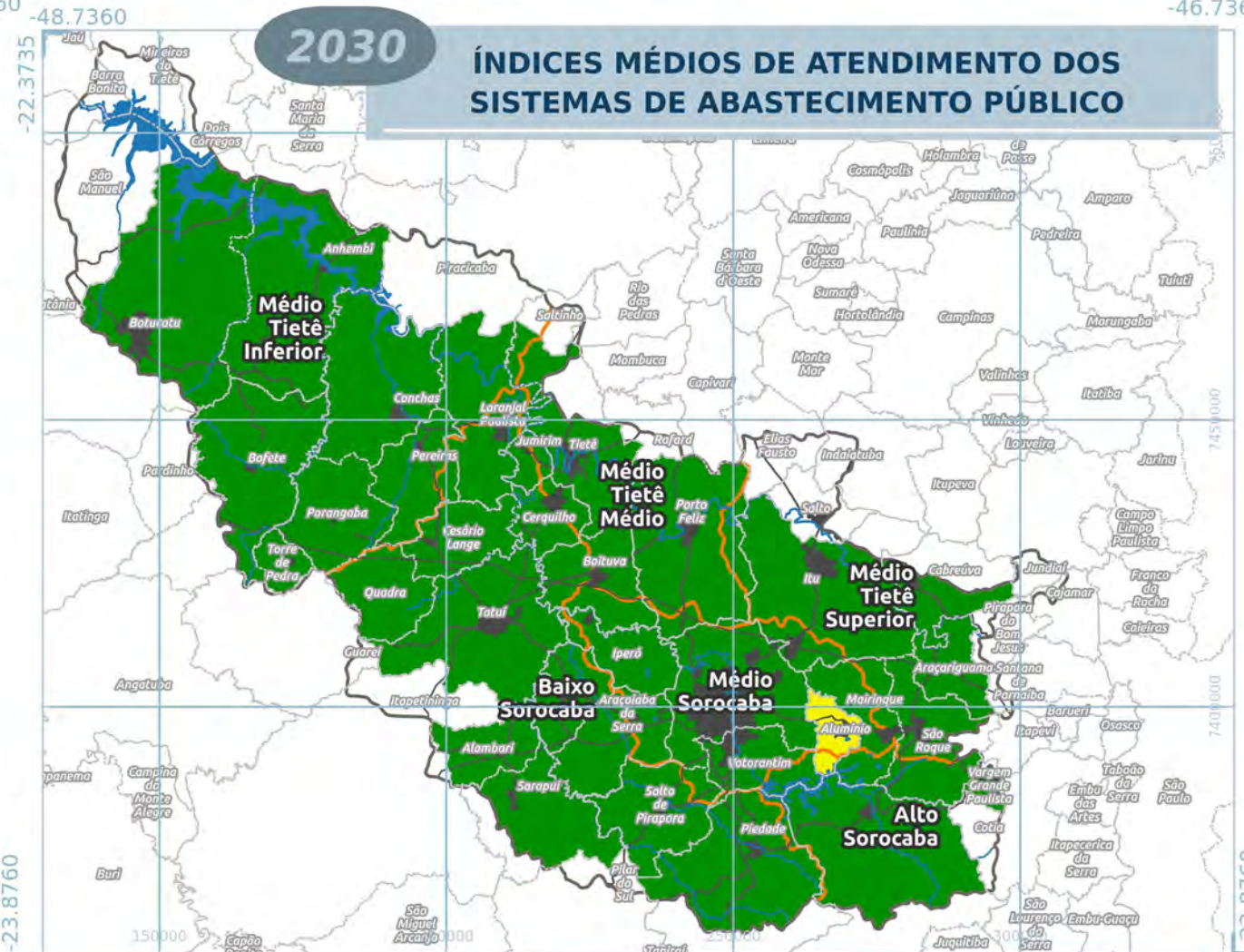
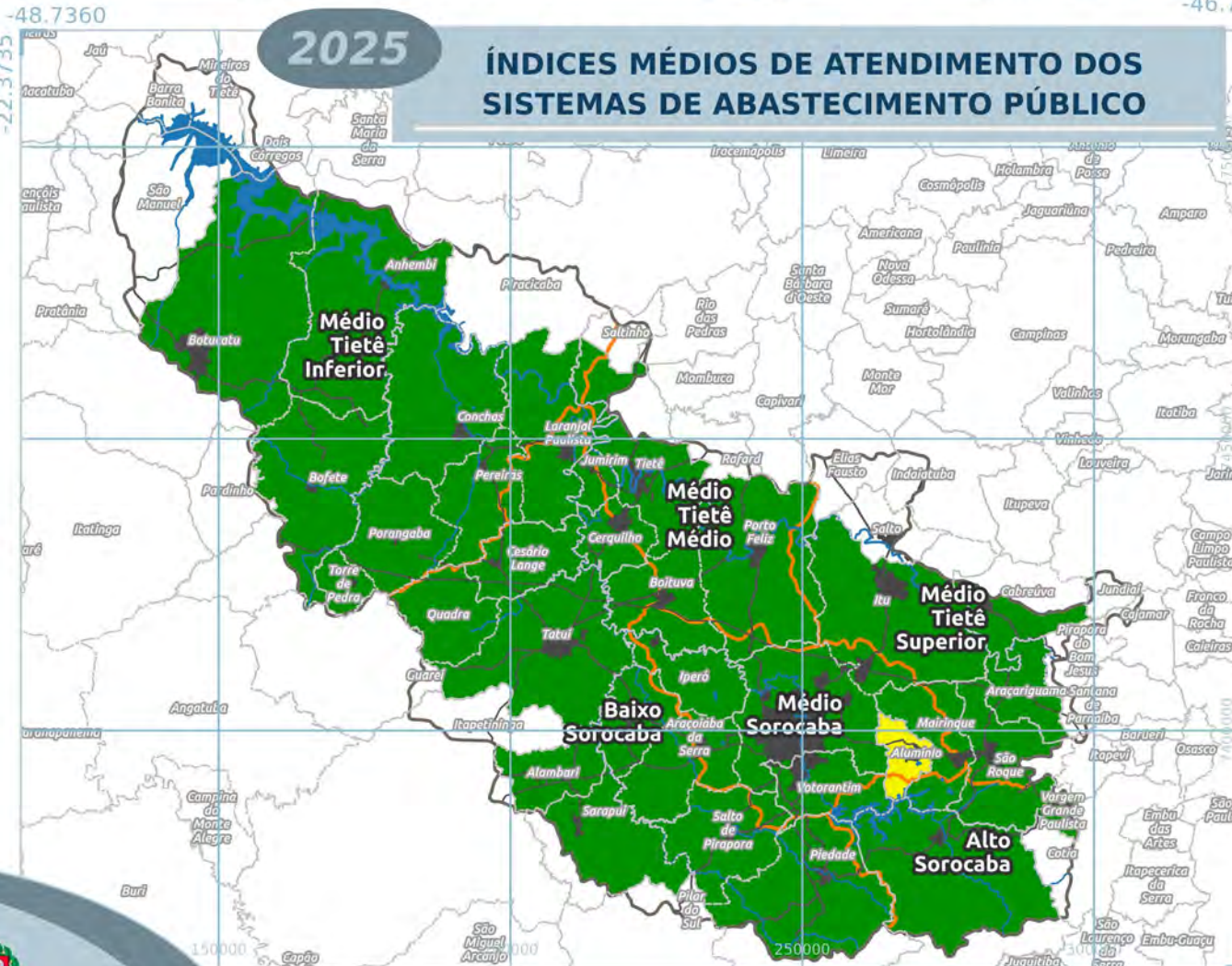
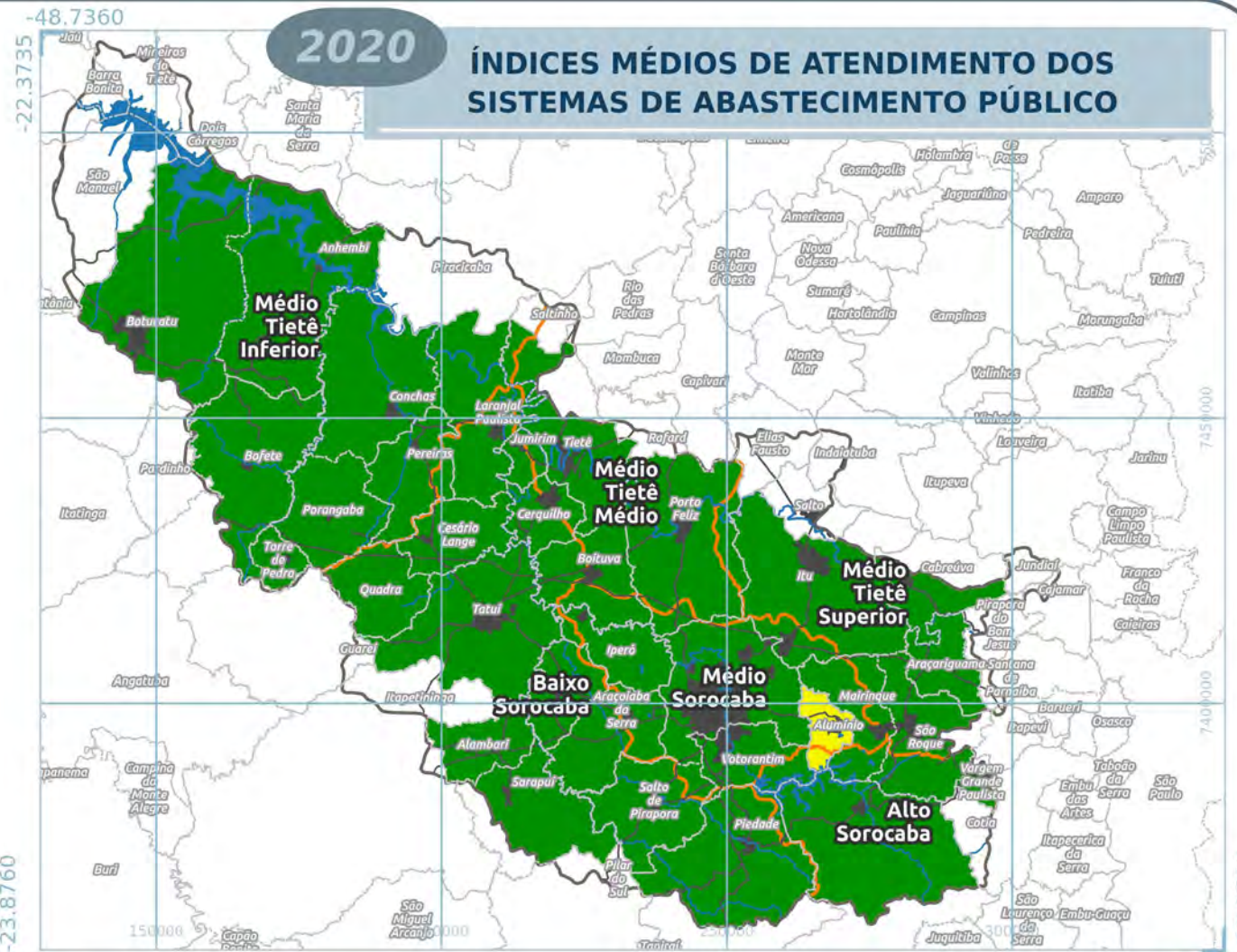
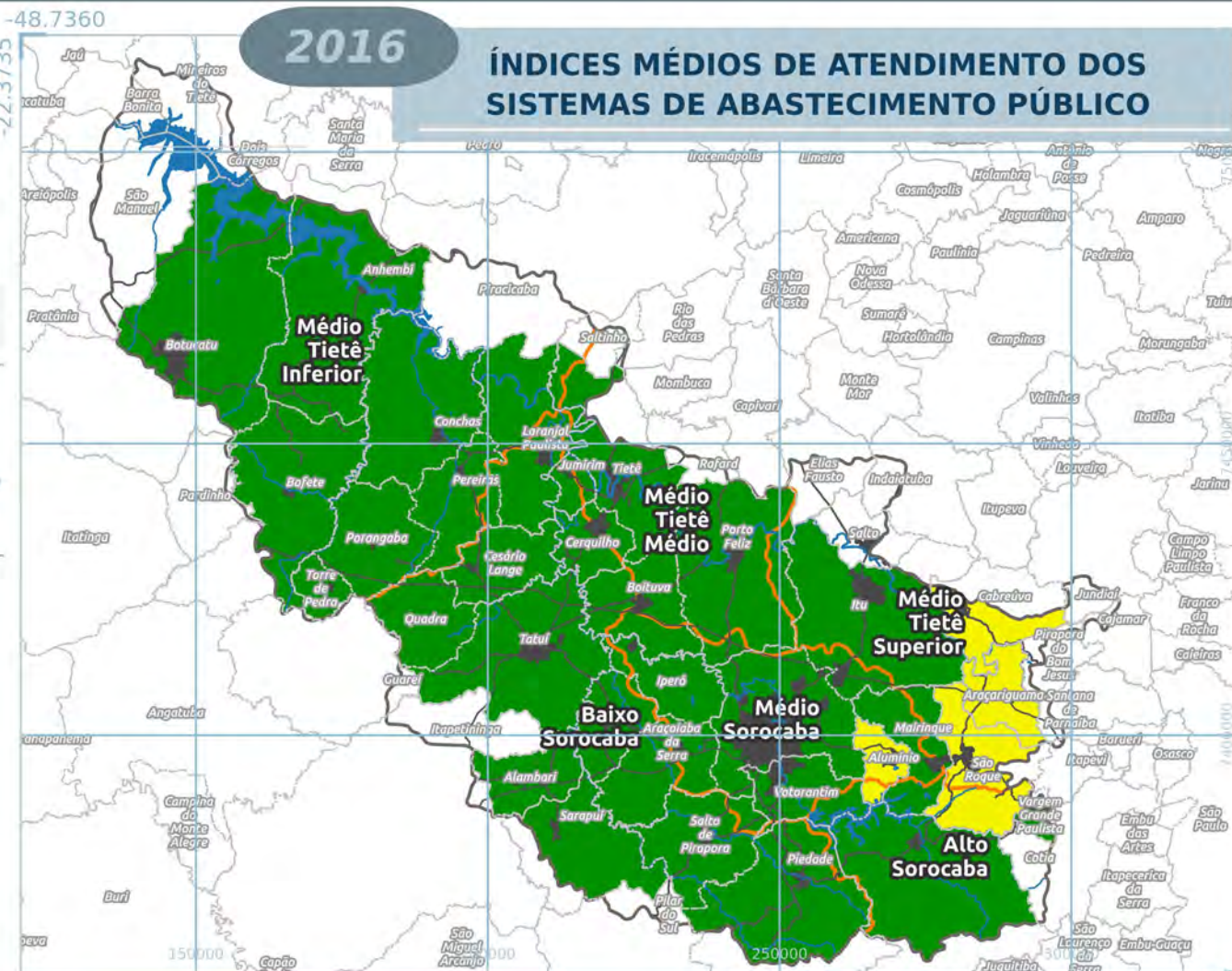
Limite Municipal SP (IGC - 2015);

Áreas Urbanas (SMA/CPLA - 2005)

Áreas críticas referente as águas subterrâneas (CBH/SMT - 2018)

- Legenda**
- Rodovias
 - Limite Municipal
 - ▭ Sub-Bacias
 - Reservatórios
 - Mancha Urbana
- Índices médios de atendimento dos Sistemas de Abastecimento Público
- >90% - Bom
 - 50% - 90% - Regular
 - <50% - Ruim

ELABORAÇÃO



0 12 km 1:1.200.000 Projeção UTM 23 SUL Datum : SIRGAS 2000